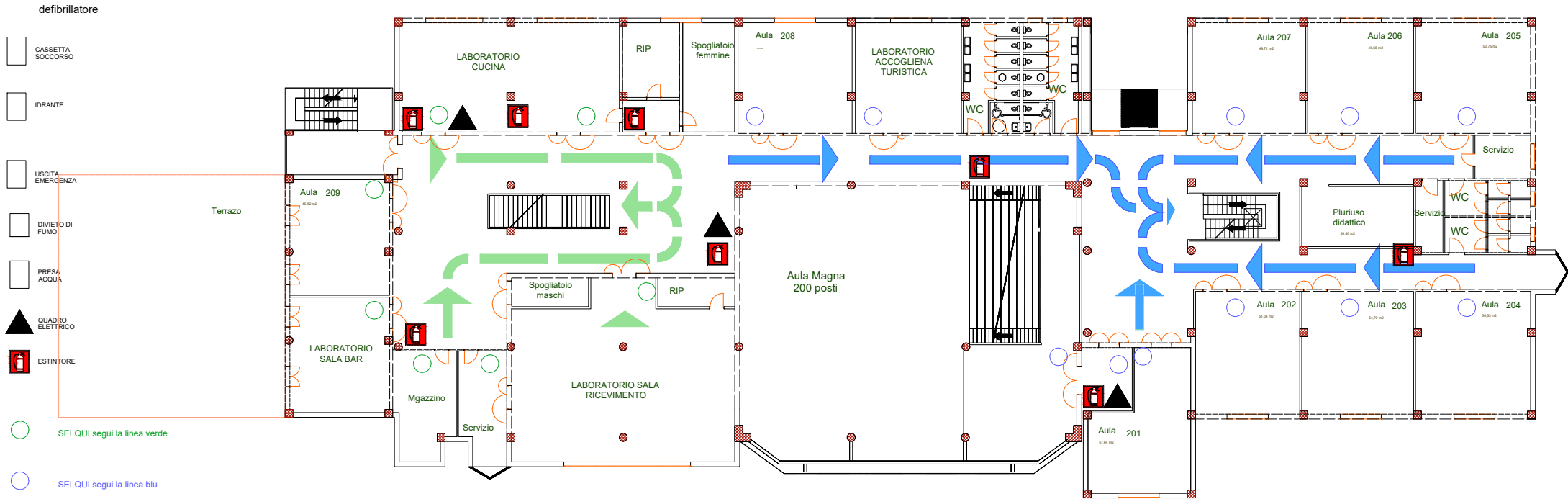




Ministero dell'Istruzione, dell'Università e della Ricerca
**ISTITUTO STATALE di ISTRUZIONE
 SECONDARIA SUPERIORE
 "GREGORIO RONCA"**



SCHEDA 3 - NORME PER EMERGENZA SISMICA

ISTRUZIONI PER IL PERSONALE ADDETTO ALL'EMERGENZA
 Ci si atteri verso le pareti perimetrali, in attesa del termine delle scosse.
 Una volta terminata la scossa attivare la procedura di evacuazione.

ISTRUZIONI PER I PRESENTI IN CASO DI TERREMOTO:

- mantenere la calma
- interrompere ogni attività
- cercare riparo nel vano di una porta inserita in un muro portante (quelli più spessi) o sotto una trave
- ripararsi eventualmente sotto a scrivanie/banchi/tavoli
- non avvicinarsi alle finestre
- tenersi lontani da scaffali o oggetti sospesi
- lasciare nel locale gli effetti personali
- attendere il termine delle scosse
- percorrere il percorso d'esodo assegnato senza correre
- raggiungere i punti di raccolta esterni
- aiutare le persone eventualmente in difficoltà

MOBILITA' E PERCORSI

PIANO SECONDO

AULE da 201 a 209